

ФОТО №1
(территория)





ФОТО № 2 (входы в здание)





ФОТО №3 (система информации и связи)





ФОТО № 4 (Зона целевого назначения)

прилавочная форма обслуживания



форма обслуживания с передвижением по маршруту





зальная форма обслуживания



Кабинетная форма обсуждения

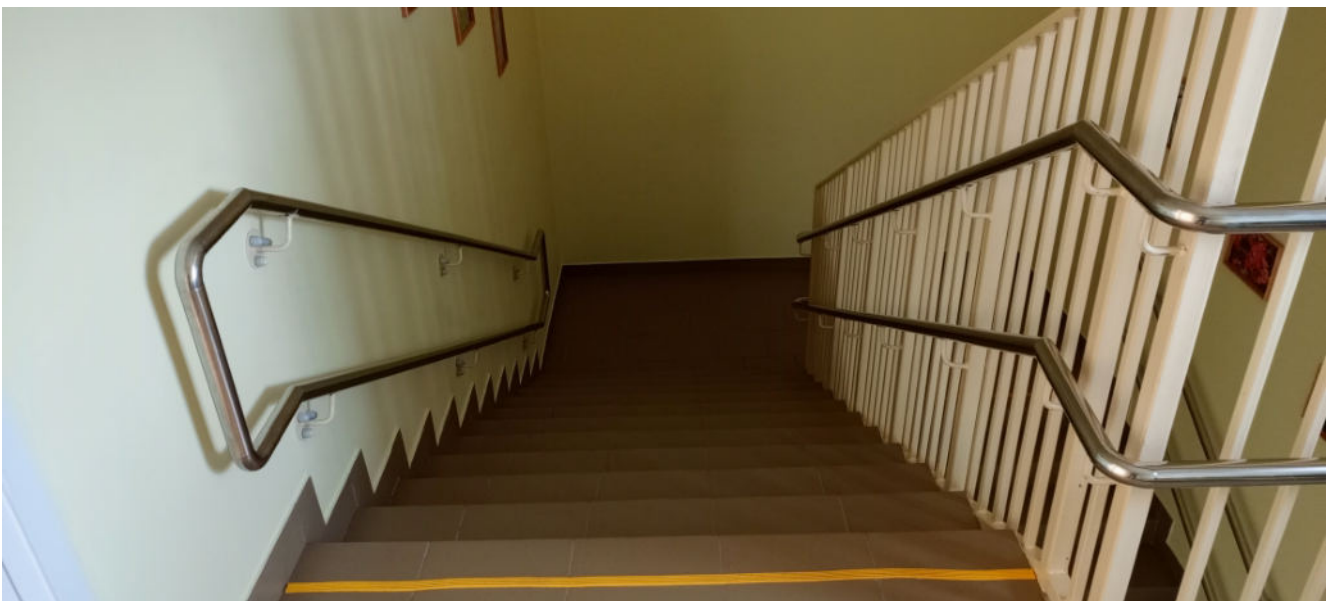


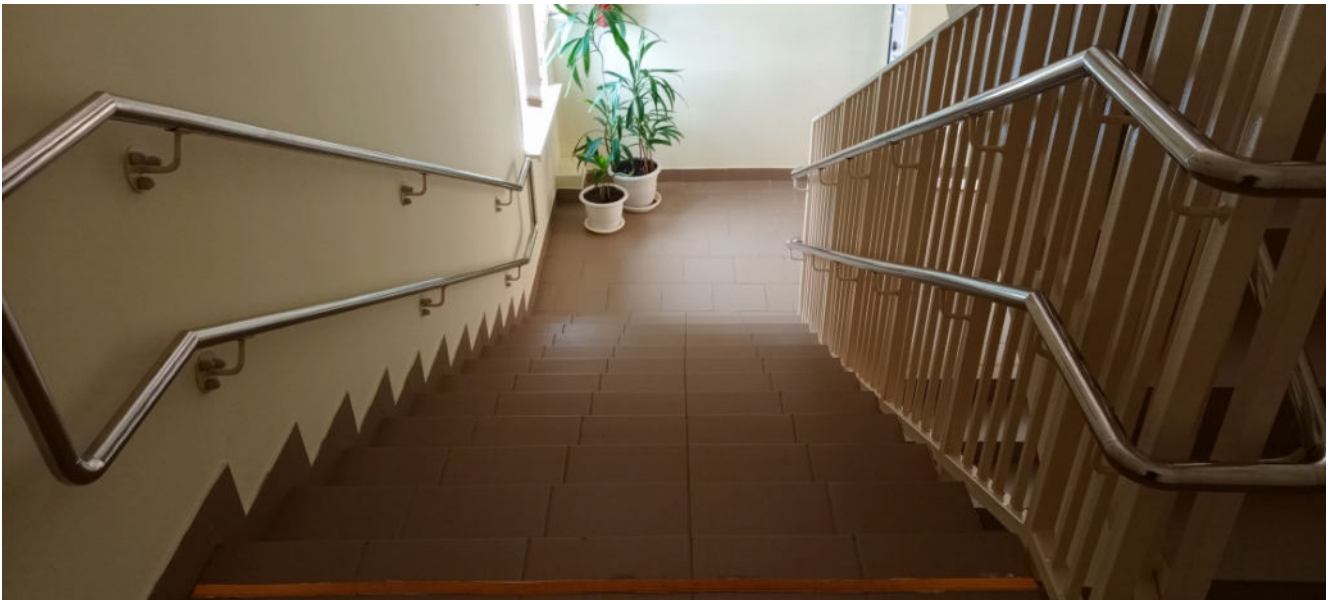
ФОТО №5 (санитарно-гигиенические помещения)



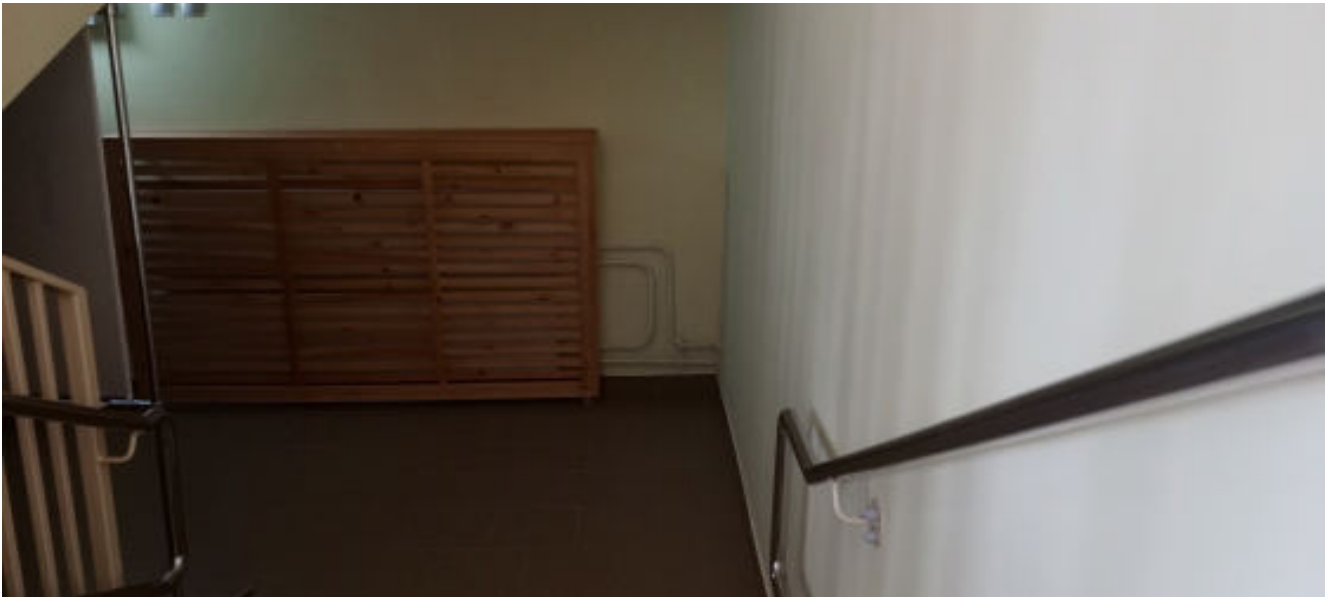
ФОТО №6 (Путь (пути) движения
внутри здания (в т.ч. пути эвакуации)).







Пути эвакуации



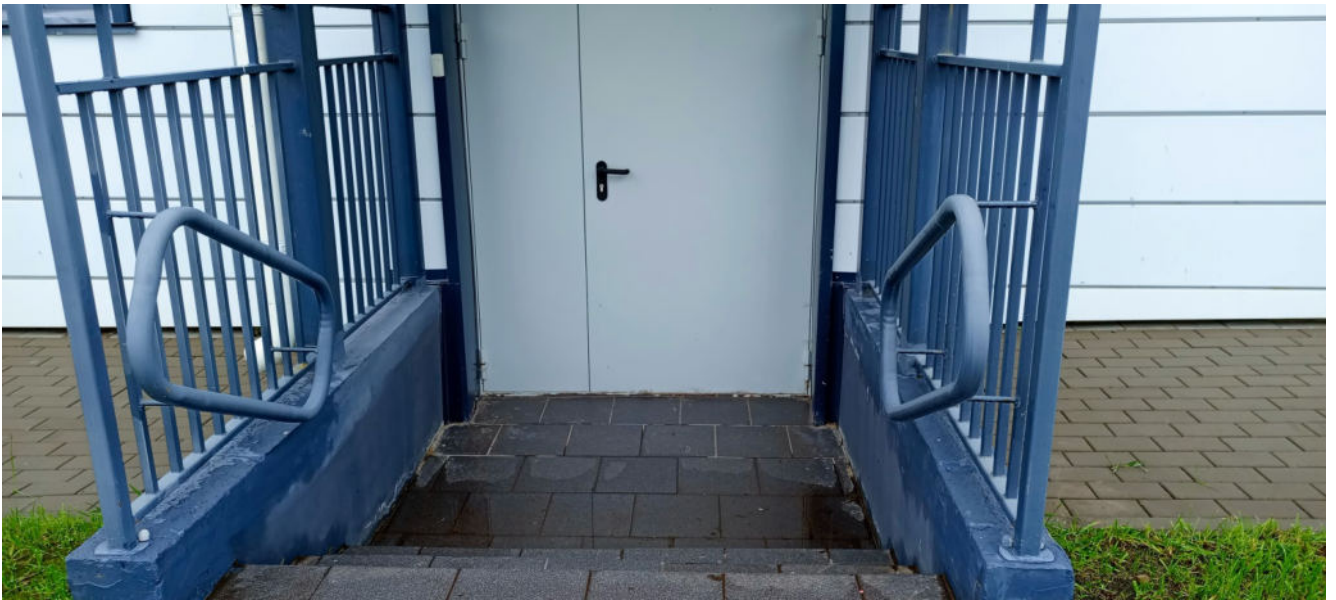


ФОТО №7 Пути движения к объекту (от остановки транспорта)



ФОТО №8 (Парковка)



ФОТО № 9 (Тамбур)



